

Кран шаровой Naval с высоким штоком

сварка / сварка, EN (DIN), DN 10-50

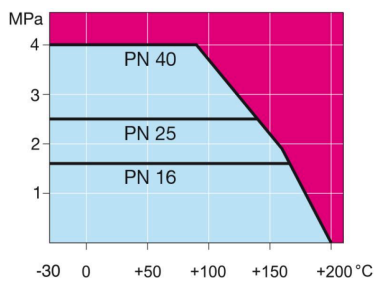
Корпус	DN 10-50 Сталь, P235GH (1.0345)
Шар	DN 10-50 Нержавеющая сталь, X5CrNi18-10 (1.4301)
Уплотнение шара	DN 10-50 PTFE+C
Шток	DN 10-50 Нержавеющая сталь, X8CrNiS18-9 (1.4305)
Уплотнение штока	DN 10-50 FPM
Управление	DN 10-50 Оцинкованная металлическая ручка



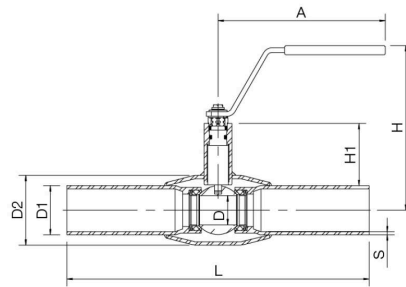
Условия работы

-30 °C - +200 °C

При температуре ниже 0 °C - обратитесь на завод-производитель.



DN 10-50



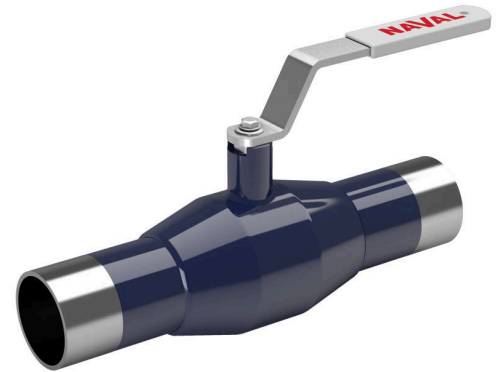
Не для пара

DN	PN	Product no. Naval	A	D	D1	D2	H	H1	L	kg
10	40	284462	145	10	17.2	33.7	128	52	230	0.7
15	40	284463	145	10	21.3	33.7	128	52	230	0.7
20	40	284465	145	15	26.9	42.4	133	53	230	1.0
25	40	284466	145	20	33.7	48.3	139	55	230	1.1
32	40	284467	145	25	42.4	60.3	142	54	260	1.4
40	40	284468	188	32	48.3	70.0	139	62	260	1.9
50	40	284469	188	40	60.3	88.9	146	63	300	2.7

Кран шаровой Naval с усиленным корпусом

сварка / сварка, EN (DIN), DN 20-200

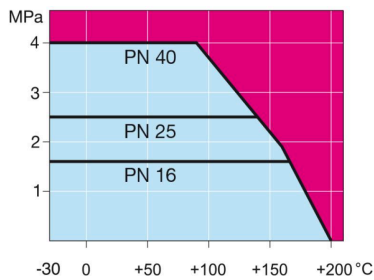
Корпус	DN 20-200 Сталь, P235GH (1.0345)
Шар	DN 20-200 Нержавеющая сталь, X5CrNi18-10 (1.4301)
Уплотнение шара	DN 20-200 PTFE+C
Шток	DN 20-200 Нержавеющая сталь, X8CrNiS18-9 (1.4305)
Уплотнение штока	DN 20-200 FPM
Управление	DN 20-200 Оцинкованная металлическая ручка



Условия работы

-30 °C - +200 °C

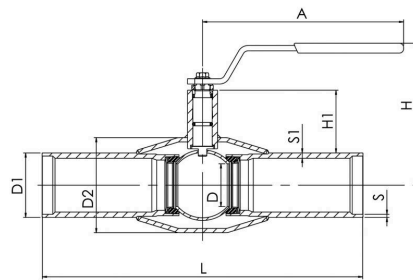
При температуре ниже 0 °C - обратитесь на завод-производитель.



Не для пара

DN	PN	Product no. Naval	A	D	D1	D2	H	H1	L	S	S1	kg
20	40	254405	145	20	26.9	48.3	118	37	230	2.6	4.5	1.4
25	40	254406	145	20	33.7	48.3	118	34	230	2.6	4.5	1.4
32	40	254407	145	25	42.4	60.3	120	33	260	2.6	3.6	1.7
40	40	254408	190	32	48.3	70.0	122	43	260	2.6	4.5	2.5
50	40	254409	190	40	60.3	88.9	128	44	300	2.9	4	3.5
65	25	254410	280	50	76.1	101.6	159	62	300	2.9	5	5.1
80	25	254411	280	65	88.9	121.0	171	68	300	3.2	5.6	6.6
100	25	254412	280	80	114.3	146.0	216	101	325	3.6	6.3	10.7
125	25	254413	400	100	139.7	177.8	253	101	325	4	6.3	16.0
150	25	254414	400	125	168.3	219.1	272	107	350	4.1	7.1	24.0
200	25	254416	870	150	219.1	273.0	281	92	400	4.5	7.1	43.0

DN 15-150



DN 200

