

# Регулирующий шаровой кран Naval из нержавеющей стали

сварка / сварка, EN (DIN), DN 15-150

Корпус	DN 15-150 Нержавеющая сталь, X2CrNiMo17-12-2 (1.4404)
Шар	DN 15-150 Нержавеющая сталь, X2CrNiMo17-12-2 (1.4404)
Уплотнение шара	DN 15-150 PTFE+GF
Шток	DN 15-150 Нержавеющая сталь, X2CrNiMo17-12-2 (1.4404)
Уплотнение штока	DN 15-150 FPM/NBR
Измерительный блок	DN 15-150 Тип Oras, Нержавеющая сталь, X2CrNiMo17-12-2 (1.4404)
Управление	DN 15-50 ручка из нержавеющей стали DN 65-150 оцинкованная металлическая ручка

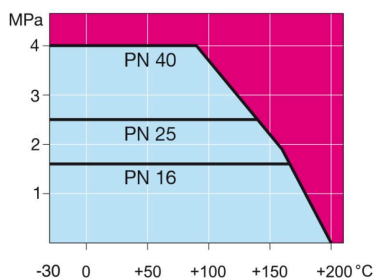


**NAVAL V**

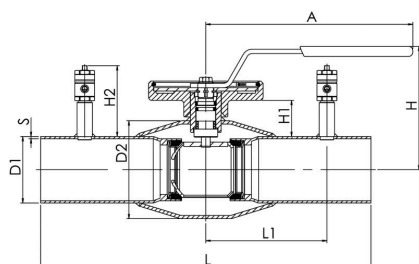
## Условия работы

-30 °C - +200 °C

При температуре ниже 0 °C - обратитесь на завод-производитель.



DN 15-150



Не для пара

DN	PN	Product no. Naval	A	D1	D2	H	H1	H2	L	L1	S	kg
15	40	266403V	145	21.3	42.4	105	21	58	230	65	2	0.9
20	40	266405V	145	26.9	42.4	105	21	58	230	65	2	0.9
25	40	266406V	145	33.7	48.3	113	26	58	230	65	2	1.1
32	40	266407V	145	42.4	60.3	117	25	58	260	80	2	1.3
40	40	266408V	188	48.3	70.0	114	31	58	260	80	2.5	2.3
50	40	266409V	188	60.3	88.9	121	31	58	300	100	3	3.1
65	25	266410V	280	76.1	114.3	154	52	82	300	110	3	4.4
80	25	266411V	280	88.9	131.0	166	58	82	300	110	3	5.4
100	25	266412V	280	114.3	156.0	173	52	82	325	122.5	3	7.7
125	25	266413V	400	139.7	178.0	221	68	82	325	137.5	4	15.5
150	25	266414V	600	168.3	219.1	240	74	82	350	150	4	16.1