

Регулирующий шаровой кран Naval

фланец / фланец, DN 15-150

Корпус	DN 15-150 Сталь, P235GH (1.0345)
Шар	DN 15-150 Нержавеющая сталь, X5CrNi18-10 (1.4301)
Уплотнение шара	DN 15-150 PTFE+GF
Шток	DN 15-150 Нержавеющая сталь, X8CrNiS18-9 (1.4305)
Уплотнение штока	DN 15-150 FPM
Измерительный блок	DN 15-150 Тип Oras, Латунные
Управление	DN 15-150 Оцинкованная металлическая ручка
Фланец:	Мы предлагаем PN 10, 16, 25, 40

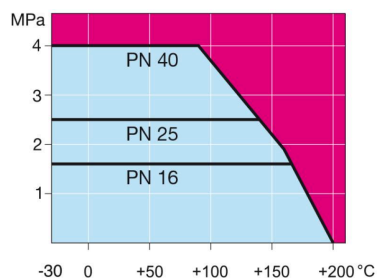


NAVAL V

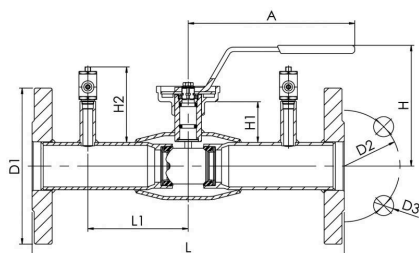
Условия работы

-30 °C - +200 °C

При температуре ниже 0 °C - обратитесь на завод-производитель.



DN 15-150



Не для пара

DN	PN	Product no. Naval	A	D1	D2	D3	H	H1	H2	L	L1	kg
15	40	265503V	145	95.0	65.0	14.0	134	50	93	250	65	2.5
20	40	265505V	145	105.0	75.0	14.0	136	53	93	250	65	3.0
25	40	265506V	145	115.0	85.0	14.0	142	55	93	240	65	3.7
32	40	265507V	145	140.0	100.0	18.0	144	53	93	280	80	5.1
40	40	265508V	188	150.0	110.0	18.0	143	60	93	270	80	6.2
50	40	265509V	188	165.0	125.0	18.0	149	60	93	310	100	8.4
65	16	265510V	280	185.0	145.0	18.0	160	58	108	310	110	10.5
80	16	265511V	280	200.0	160.0	18.0	173	64	108	310	110	12.6
100	16	265512V	280	220.0	180.0	18.0	219	98	132	350	122.5	17.5
125	16	265513V	400	250.0	210.0	18.0	253	100	130	360	137,5	26.1
150	16	265514V	600	285.0	240.0	22.0	276	110	131	370	150	34.6

Регулирующий шаровой кран Naval PN 25

фланец / фланец, DN 65-150

Корпус	DN 65-150 Сталь, P235GH (1.0345)
Шар	DN 65-150 Нержавеющая сталь, X5CrNi18-10 (1.4301)
Уплотнение шара	DN 65-150 PTFE+GF
Шток	DN 65-150 Нержавеющая сталь, X8CrNiS18-9 (1.4305)
Уплотнение штока	DN 65-150 FPM
Измерительный блок	DN 65-150 Тип Oras, Латунные
Управление	DN 65-150 Оцинкованная металлическая ручка
Фланец:	Мы предлагаем PN 10, 16, 25, 40

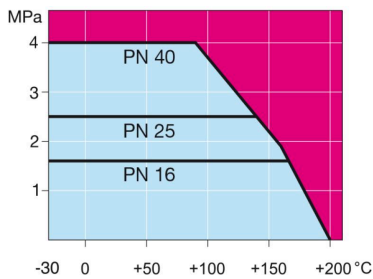


NAVAL V

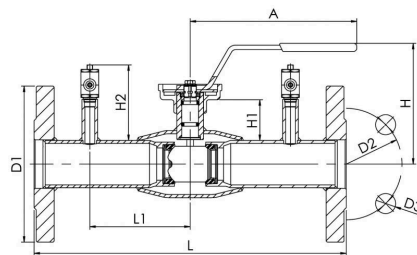
Условия работы

-30 °C - +200 °C

При температуре ниже 0 °C - обратитесь на завод-производитель.



DN 15-150



Не для пара

DN	PN	Product no. Naval	A	D1	D2	D3	H	H1	H2	L	L1	kg
65	25	265570V	280	185.0	145.0	18.0	160	58	108	310	110	11.0
80	25	265571V	280	200.0	160.0	18.0	173	64	108	310	110	14.0
100	25	265572V	280	235.0	190.0	22.0	219	98	132	350	122.5	20.7
125	25	265573V	400	270.0	220.0	26.0	253	100	130	360	137,5	31.3
150	25	265574V	600	300.0	250.0	26.0	276	110	131	390	150	40.7