

Шаровой кран Naval полнопроходной

сварка / сварка, GOST, DN 200-500

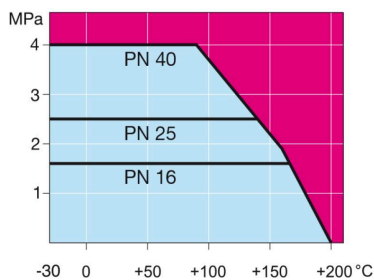
Корпус	DN 200-400 Сталь, P235GH (1.0345) DN 500 Сталь, P355 NL1 (1.0566)/ GP240GH (1.0619)
Шар	DN 200-400 Нержавеющая сталь, X5CrNi18-10 (1.4301)
Уплотнение шара	DN 200-500 PTFE+C
Шток	DN 200-500 Нержавеющая сталь, X8CrNiS18-9 (1.4305)
Уплотнение штока	DN 200-500 FPM
Управление	DN 200-250 Оцинкованная металлическая ручка DN 300-500 без ручки



Условия работы

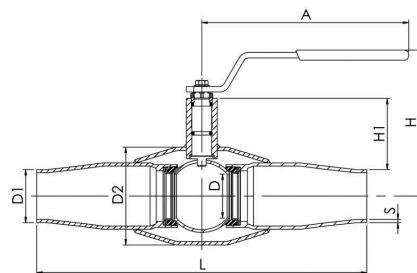
-30 °C - +200 °C

При температуре ниже 0 °C - обратитесь на завод-производитель.

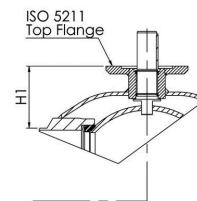


Не для пара

DN 15-125



DN 150-500



DN	PN	Product no. Naval	A	D	D1	D2	H	H1	L	S	kg
200	25	234456/GS	1200	200	219.0	355.6	343	135	530	5	95.0
250	25	23443705/GS		250	273.0	457.0		158	550	6	126.0
300	25	23447805/GS		290	325.0	508.0		206	686	7,0	177.0
350	25	23449605/GS		340	377.0	610.0		267	762	7,0	258.0
400	25	23447905/GS		390	426.0	660.0		309	1100	7,0	519.0
500	25	23446005/GS		489	530.0	813.0		325	970	9,0	920.0

Шаровой кран Naval полнопроходной

сварка / сварка, EN (DIN), DN 15-500

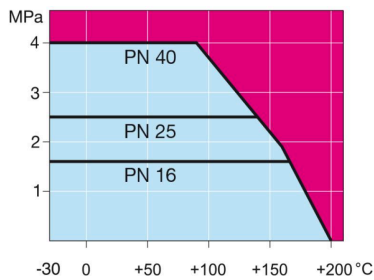
Корпус	DN 15-400 Сталь, P235GH (1.0345) DN 500 Сталь, P355 NL1 (1.0566)/ GP240GH (1.0619)
Шар	DN 15-500 Нержавеющая сталь, X5CrNi18-10 (1.4301)
Уплотнение шара	DN 15-500 PTFE+C
Шток	DN 15-500 Нержавеющая сталь, X8CrNiS18-9 (1.4305)
Уплотнение штока	DN 15-500 FPM
Управление	DN 15-250 Оцинкованная металлическая ручка DN 300-500 без ручки



Условия работы

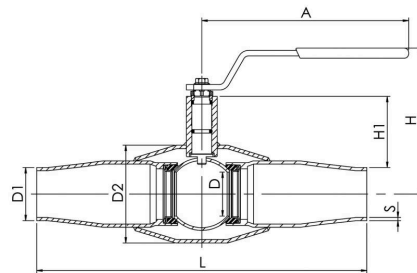
-30 °C - +200 °C

При температуре ниже 0 °C - обратитесь на завод-производитель.

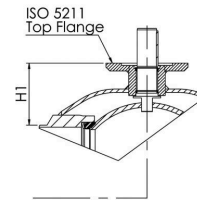


Не для пара

DN 15-125



DN 150-500



DN	PN	Product no. Naval	A	D	D1	D2	H	H1	L	S	kg
15	40	281403	145	15	21.3	42.4	103	23	230	2,1	0.8
20	40	281405	145	20	26.9	48.3	118	37	230	2,3	1.5
25	40	281406	145	25	33.7	60.3	121	37	260	2,6	2.2
32	40	281407	188	32	42.4	70.0	121	46	260	2,6	2.5
40	40	234408	188	40	48.3	88.9	127	49	300	2,9	4.0
50	25	234409	278	50	60.3	101.6	158	70	300	2,9	4.5
65	25	234410	278	65	76.1	121.0	171	74	300	3,2	6.7
80	25	234411	279	80	88.9	146.0	218	114	325	3,6	10.5
100	25	234412	400	100	114.3	177.8	253	113	325	3,6	15.5
125	25	234453	600	125	139.7	219.1	272	121	360	3,6	25.0
150	25	234454	870	150	168.3	273.0	281	117	400	4,5	51.0
200	25	234456	1200	200	219.1	355.6	343	135	530	5	95.0
250	25	23443705		250	273.0	457.0		158	550	5	126.0
300	25	23447805		290	323.9	508.0		206	686	5,6	177.0
350	25	23449605		340	355.6	610.0		267	762	6,3	258.0
400	25	23447905		390	406.0	660.0		309	1100	7,1	519.0
500	25	23446005		489	508.0	813.0		325	970	7,1	920.0