

## РЕГУЛИРУЮЩИЕ КЛАПАНЫ С ЭЛЕКТРОПРИВОДОМ

### Клапаны регулирующие (КРУ) 26ч945нж Клапаны запорно-регулирующие (КЗРУ) 26ч945п Угловые, односедельные

#### Назначение

Клапаны регулирующие КРУ и запорно-регулирующие КЗРУ предназначены для использования в системах отопления, в системах горячего водоснабжения, системах вентиляции и кондиционирования, и в других отраслях промышленности, для автоматического регулирования технологических процессов.

Клапаны запорно-регулирующие являются универсальными в эксплуатации, так как совмещают в себе работу запорного и регулирующего прибора одновременно. Упругое уплотнение в затворе обеспечивает требуемую герметичность в положении «закрыто». Угловой монтаж позволяет установку в труднодоступных местах.

ТИП КОНСТРУКЦИИ	ТИП УПРАВЛЕНИЯ	МАТЕРИАЛ КОРПУСА	МАТЕРИАЛ УПЛОТНЕНИЯ В ЗАТВОРЕ
ОДНОСЕДЕЛЬНЫЕ	ЭЛЕКТРИЧЕСКИЙ ИСПОЛНИТЕЛЬНЫЙ МЕХАНИЗМ (ЭИМ)	ЧУГУН С420 (Ч)	«МЕТАЛЛ ПО МЕТАЛЛУ» (НЖ)
ДВУХСЕДЕЛЬНЫЕ		СТАЛЬ 25Л (С)	
УГЛОВЫЕ	МЕМБРАННЫЙ ИСПОЛНИТЕЛЬНЫЙ МЕХАНИЗМ (МИМ)	СТАЛЬ ЛЕГИРОВАННАЯ 20ГЛ (ЛС)	«УПРУГОЕ» ФТОРОПЛАСТ - 4 (П)
ТРЕХХОДОВЫЕ		СТАЛЬ НЕРЖАВЕЮЩАЯ 12Х18Н9ТЛ (НЖ)	

ТЕХНИЧЕСКИЕ ХАРАКТЕРИСТИКИ									
МАТЕРИАЛ КОРПУСА	ЧУГУН (Ч)		СТАЛЬ (С)		ЛЕГИРОВАННАЯ (ЛС)		НЕРЖАВЕЮЩАЯ (НЖ)		
УПЛОТНЕНИЕ В ЗАТВОРЕ	п	нж	п	нж	п	нж	п	нж	
СРЕДА	Вода, пар, воздух		Вода, пар, воздух, аммиак, природный газ, нефть, нефтепродукты		Вода, пар, воздух, аммиак, природный газ, нефть, нефтепродукты		Вода, пар, воздух, аммиак, природный газ влажный, нефтепродукты, содержащие сероводород свыше 0,1%		
ТЕМПЕРАТУРА РАБОЧЕЙ СРЕДЫ, °С	-15 ...+150	-15 ...+300	-40 ...+150	-40 ...+425	-60 ...+150	-60 ...+425	-60 ...+150	-60 ...+560	
ТЕМПЕРАТУРА ОКРУЖАЮЩЕЙ СРЕДЫ*, °С	-15 ...+50		-40 ...+50		-60 ...+50		-60 ...+50		
КЛИМАТИЧЕСКОЕ ИСПОЛНЕНИЕ	У2		У1		ХЛ1		УХЛ1		
PN, МПа (кгс/см²)	ОДНОСЕДЕЛЬНЫЕ	1,6 (16)	1,6 (16) 2,5 (25) 4,0 (40)	1,6 (16) 2,5 (25) 4,0 (40)	1,6 (16) 2,5 (25) 4,0 (40)	1,6 (16) 2,5 (25) 4,0 (40)	1,6 (16) 2,5 (25) 4,0 (40)	1,6 (16) 2,5 (25) 4,0 (40)	
	ДВУХСЕДЕЛЬНЫЕ	1,6 (16)	6,3 (63)	6,3 (63)	6,3 (63)	6,3 (63)	6,3 (63)	6,3 (63)	
	УГЛОВЫЕ	1,6 (16)	-	-	-	-	-	-	
	ТРЕХХОДОВЫЕ	-	1,6 (16)	1,6 (16)	1,6 (16)	1,6 (16)	1,6 (16)	1,6 (16)	

ДОПУСТИМАЯ УТЕЧКА В ЗАТВОРЕ ПО ГОСТ 23866		
ТИП	УПЛОТНЕНИЕ В ЗАТВОРЕ	%KVY
КЗР	п	0,001 при ΔРисп = PN = 1,6МПа (16кгс/см²)
	нж	0,005 при ΔРисп = PN = 1,6МПа (16кгс/см²)
КР	п	0,1 при ΔРисп = 0,4МПа (4кгс/см²)
	нж	0,1* при ΔРисп = 0,4МПа (4кгс/см²)

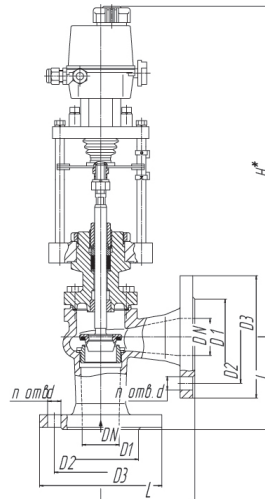
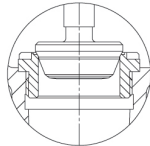
РАБОЧИЙ ХОД ШТОКА, мм														
DN	15	20	25	32	40	50	65	80	100	125	150	200	250	300
ОДНОСЕДЕЛЬНЫЕ	10	10	20	20	20	20	32	32	32	50	50	50	50	50
ДВУХСЕДЕЛЬНЫЕ	-	-	16	-	25	25	-	40	50	-	50	50	-	-
УГЛОВЫЕ	10	10	20	20	20	20	32	32	32	50	50	50	50	50
ТРЕХХОДОВЫЕ	10	10	20	20	20	20	25	32	32	-	-	-	-	-



## РЕГУЛИРУЮЩИЕ КЛАПАНЫ

Клапаны регулирующие КРУ  
 Клапаны запорно-регулирующие КЗРУ  
 односедельные, угловые, с электроприводом  
 Ду 15-300, Ру 1,6 МПа

Исполнение затвора «нж»



МАТЕРИАЛЫ		МАТЕРИАЛ ОСНОВНЫХ ДЕТАЛЕЙ	
	КОРПУС	ЧУГУН (Ч)	
	УПЛОТНЕНИЕ В ЗАТВОРЕ	п	нж
	ПЛУНЖЕР, СЕДЛО	20X13	20X13
	ТАБЛИЦА ФИГУР	КЗРУ 26ч945п	КЗРУ/КРУ 26ч945нж
	PN, МПа (кгс/см <sup>2</sup> )	1.6(16)	

DN	ДОПУСТИМЫЙ ПЕРЕПАД ДАВЛЕНИЙ									Стандартная комплектация ЭИМ
	ΔP, МПа (кгс/см <sup>2</sup> ), при комплектации ЭИМ									
	ST mini	ST 0 (2.9кН)	ST 0 (4.5кН)	ST 0.1	ST 1/ ST 1-Ex	ST 2	MT/MT-Ex	МЭПК 6300Ex II BT4	МЭПК 25000Ex II BT4	
15	1.6(16)	1.6(16)	1.6(16)	1.6(16)	1.6(16)	-	-	4.0 (40)	4.0 (40)	ST mini
20	1.6(16)	1.6(16)	1.6(16)	1.6(16)	1.6(16)	-	-	4.0 (40)	4.0 (40)	ST mini
25	1.6(16)	1.6(16)	1.6(16)	1.6(16)	1.6(16)	-	-	4.0 (40)	4.0 (40)	ST mini
32	-	1.6(16)	1.6(16)	1.6(16)	1.6(16)	-	-	4.0 (40)	4.0 (40)	ST 0
40	-	1.6(16)	1.6(16)	1.6(16)	1.6(16)	-	-	4.0 (40)	4.0 (40)	ST 0
50	-	-	1.6(16)	1.6(16)	1.6(16)	-	-	4.0 (40)	4.0 (40)	ST 0
65	-	-	-	1.6(16)	1.6(16)	-	-	2.1 (21)	4.0 (40)	ST 0.1
80	-	-	-	1.6(16)	1.6(16)	1.6(16)	-	1.3 (13)	4.0 (40)	ST 0.1
100	-	-	-	0.8(8)	1.2(12)	1.6(16)	-	0.7 (7)	3.3 (33)	ST 0.1
125	-	-	-	-	0.8(8)	1.6(16)	1.6(16)	-	1.8 (18)	ST 1
150	-	-	-	-	-	1.2(12)	1.6(16)	-	1.4 (14)	ST2
200	-	-	-	-	-	0.8(8)	1.2(12)	-	0.8 (8)	ST2
250	-	-	-	-	-	-	0.8(8)	-	0.4 (4)	MT
300	-	-	-	-	-	-	0.5(5)	-	-	MT

ГАБАРИТНЫЕ И ПРИСОЕДИНИТЕЛЬНЫЕ РАЗМЕРЫ									
DN	D1	D2	D3	L	n	d	H	Масса, кг	
15	46	65	95	90	4	14	350	5,5	
20	56	75	105	95	4	14	350	6	
25	65	85	115	100	4	14	360	7	
32	76	100	135	105	4	18	400	9	
40	84	110	145	115	4	18	410	12	
50	99	125	160	125	4	18	470	16	
65	118	145	180	145	4	18	570	31	
80	132	160	195	155	8	18	575	34	
100	156	180	215	175	8	18	600	43	
125	184	210	245	200	8	18	795	68	
150	211	240	280	225	8	22	820	102	
200	266	295	335	275	12	22	870	140	
250	319	355	405	325	12	26	900	280	
300	370	410	460	375	12	26	970	350	

Исполнение фланцев уточнять при заказе, стандартное исполнение: В ряд 2 ГОСТ 33259.

Электрические исполнительные механизмы (ЭИМ)

Клапаны регулирующие угловые КРУ и запорно-регулирующие угловые КЗРУ комплектуются прямоходным электроприводом (ЭИМ – электрическим исполнительным механизмом) типа ST или MT, производства компании «Regada» (Regada), Словакия, в общепромышленном или взрывозащищенном исполнении.

Стандартное исполнение регулирующего электропривода:

- Климатическое исполнение – умеренное;
- Электрическое подсоединение – на клеммную колодку;
- Механическое присоединение – фланцевое;
- Присоединительная муфта – резьбовая;
- Датчик положения (степени открытия) – без датчика;
- Визуальный указатель положения;
- Ручной дублер управления.

По заказу регулирующие клапаны комплектуются ЭИМ:

- С взрывозащищенным исполнением (Ex);
- С датчиком положения (степени открытия) – с резисторным 1x100 Ом, двойным 2x200 Ом;
- С токовым датчиком положения 0...5 мА, 0...20 мА, 4...20 мА, с источником питания;
- С электронным регулятором положения (входной управляющий сигнал);
- С контроллером или шкафом управления;
- В различном климатическом исполнении;
- Со скоростью управления, отличной от предлагаемой;
- С термочехлом.

Возможна комплектация клапанов ЭИМ АУМА (Германия).

ЭЛЕКТРОПРИВОДЫ ПРЯМОХОДНЫЕ REGADA



РАБОЧИЙ ХОД, мм	ST mini		ST 0				ST 0.1			ST 1		ST 2	MT	ST 1-Ex					MT-Ex				
	10	20	10	20	10	16	20	25	20	32	40	32	50	50	10	16	20	25	32	40	50	50	
СКОРОСТЬ УПРАВЛЕНИЯ, мм/мин	30		16		10				32			16	32	50	40	40	32	40	16	32	16	80	
ВРЕМЯ ЗАКРЫТИЯ, с	20	40	40	75	60	96	120	150	40	60	75	120	190	94	60	15	24	40	40	120	75	190	40
УСИЛИЕ НА ШТОКЕ, кН	1.1	2.9	4.5				5.8	7.2	10	25	36	5.8	7.5	5.8	10	7.5	10	36					
НАПРЯЖЕНИЕ ПИТАНИЯ (управляющее)	230В, 50Гц		230В, 50Гц				230В, 50Гц			230В, 50Гц	230В, 50Гц	3x380В, 50Гц	230В, 50Гц					3x380В, 50Гц					
МОЩНОСТЬ ПОТРЕБЛЕНИЯ, Вт	2.75		2.75				15			15	60	180	15					250					
МАССА, кг	1.9	2.9	3.8				7.8			12.4	22	30	15					55					
СТЕПЕНЬ ЗАЩИТЫ	IP67		IP54				IP65			IP65	IP65	IP55	IP67					IP66					

Режим работы: поворотнo-кратковременный;  
 Окружающая температура: от -25 до +55 °С;  
 Относительная влажность: от 5 до 100 %;

Для электропривода «Regada» (Словакия):

- Стандартное исполнение (У): от -25 до +50 °С;
- Хладостойкое исполнение (ХЛ): от -40/50 до +50 °С;

Для электропривода «AUMA» (Германия):

- Стандартное исполнение (У) от -25 до +50 °С;
- Хладостойкое исполнение (ХЛ): от -60 до +50 °С;